

EDU Y VERA RUMBO A VENUS

Jorge Asensio
Ramón



Astronomía

DEXTRA
EDITORIAL

AVENTURAS
CIENTÍFICAS

1

Hola amigos, hermanos
al recibir sup obinet tenido que dejar la

tierra porque ha surgido un problema

importante en nuestro planeta.

Si fueris que nos volvamos a ver

solo tenes que visitarlos.

Sabes donde encontrarlos. Ven

esta muy cerca. Va. Va. Va. Va.



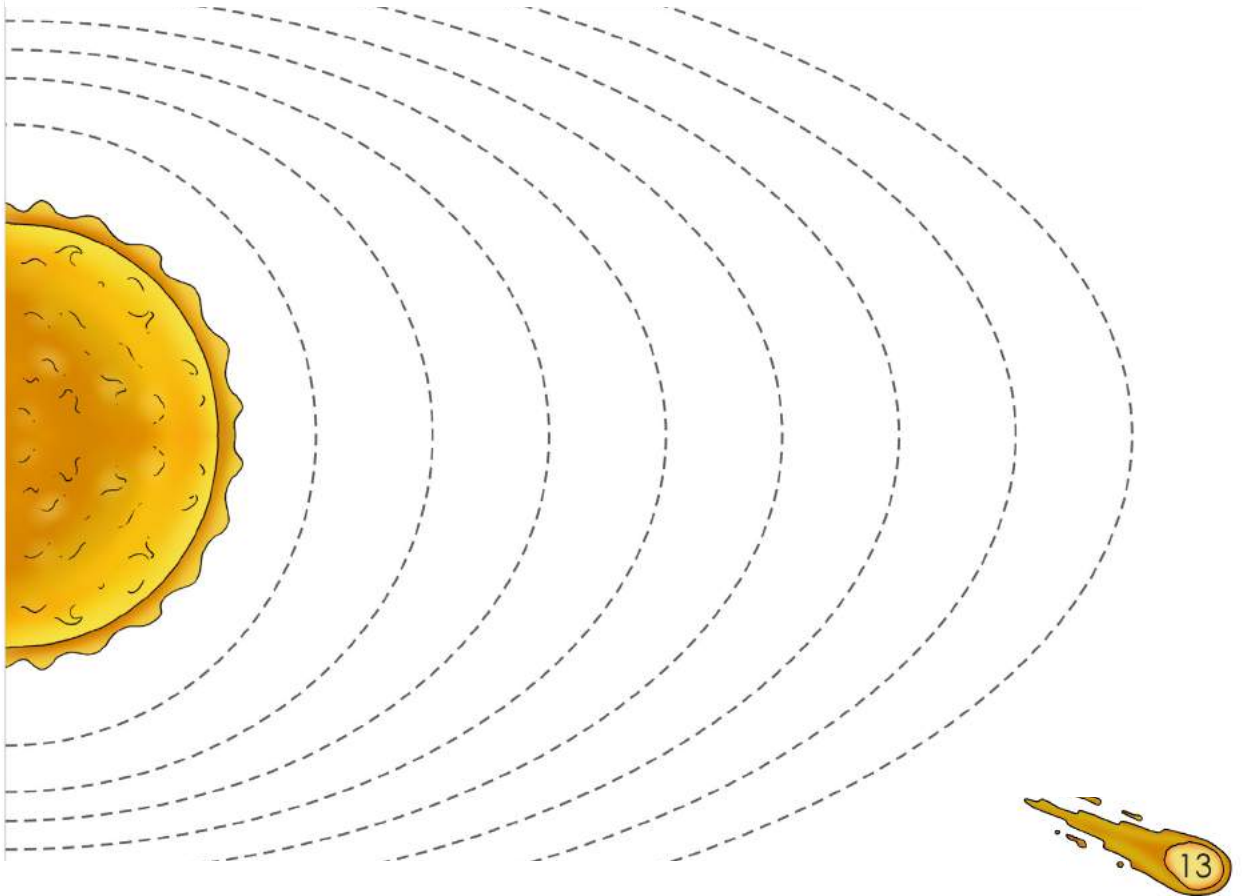
Entonces Vera recordó que aquellas palabras tan raras se parecían a las que se podían leer en la parte delantera de las ambulancias, y se le ocurrió que, si ponían ese trocito de papel frente al espejo del aseo de la biblioteca, podrían leerlo.



ACTIVIDAD 1: con la ayuda de un espejo, intenta leer el contenido oculto en el mensaje que nuestros amigos acababan de encontrar en este libro tan misterioso



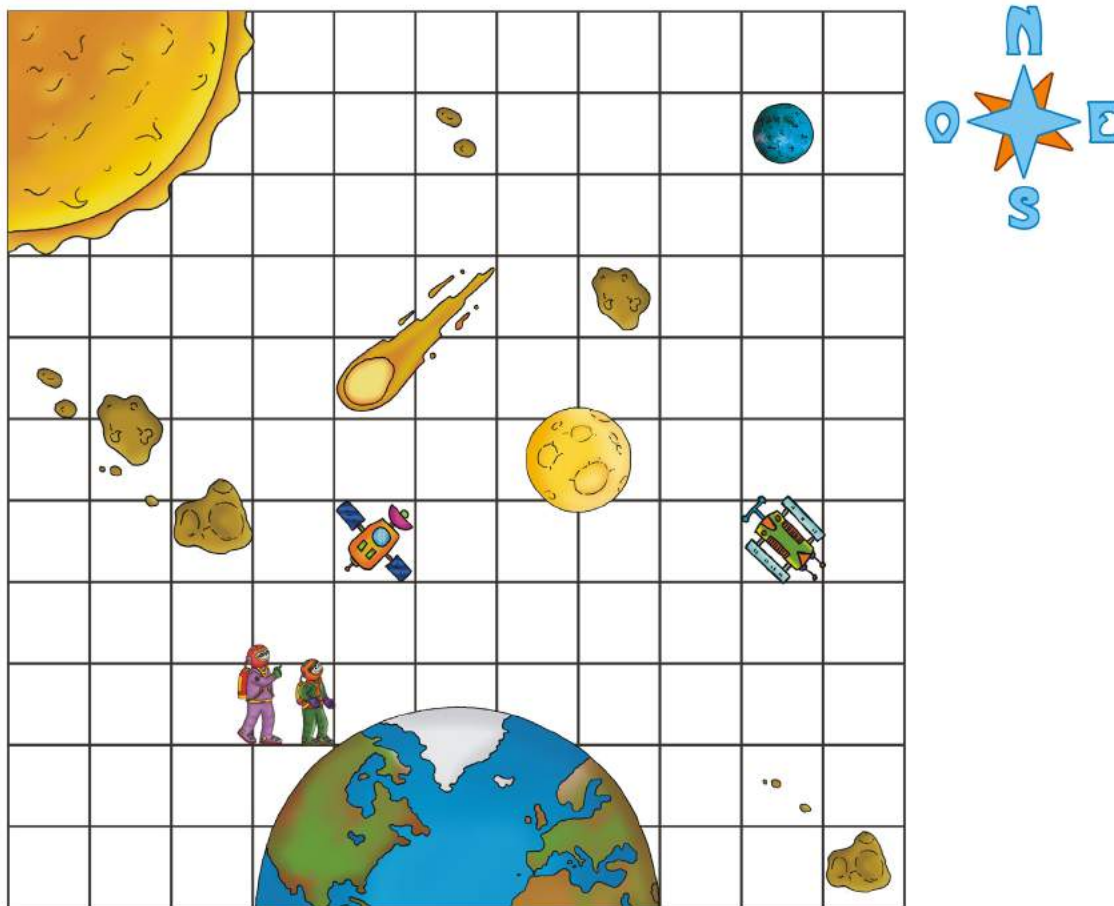
ACTIVIDAD 2: ayuda a Edu en su explicación. Copia esta imagen en una hoja de papel y coloréala. Dibuja en ella por orden de proximidad el Sol y, en su órbita correspondiente, los ocho planetas del Sistema Solar, tal como lo presentamos y respetando las diferencias de tamaños. Para ello fíjate en las distancias al Sol indicadas en la página 4



ACTIVIDAD 3: con ayuda de lápices de colores y tu imaginación, intenta dibujar en tu cuaderno un cohete lo más real posible para que Vera sepa cómo son y pueda ayudar a su hermano a buscarlo en la planta solar. Partes de un cohete: capuchón o punta, alas, cuerpo, puerta, ventana y motores, etc.



ACTIVIDAD 4: deberás seguir las instrucciones que el cohete está dando a Vera para trasladarlos desde su posición en las proximidades de la Tierra hasta Venus. Para ello, deberás fijarte en la orientación del plano. Instrucciones: 3 Norte, 2 Este, 1 Sur, 3 Este, 2 Oeste, 3 Este, 1 Sur, 1 Este, 2 Norte



ACTIVIDAD 5: para ayudar a los hermanos a conocer el planeta Venus, antes de salir al exterior del cohete, copia en una hoja de papel la imagen de abajo. Une con flechas cada elemento del Sistema Solar con su nombre y temperatura media (los planetas tendrán menor temperatura a medida que su órbita se aleje del Sol)



VENUS -200°C

NEPTUNO 15°C

JÚPITER 6.100°C

MARTE -110°C

MERCURIO 167°C

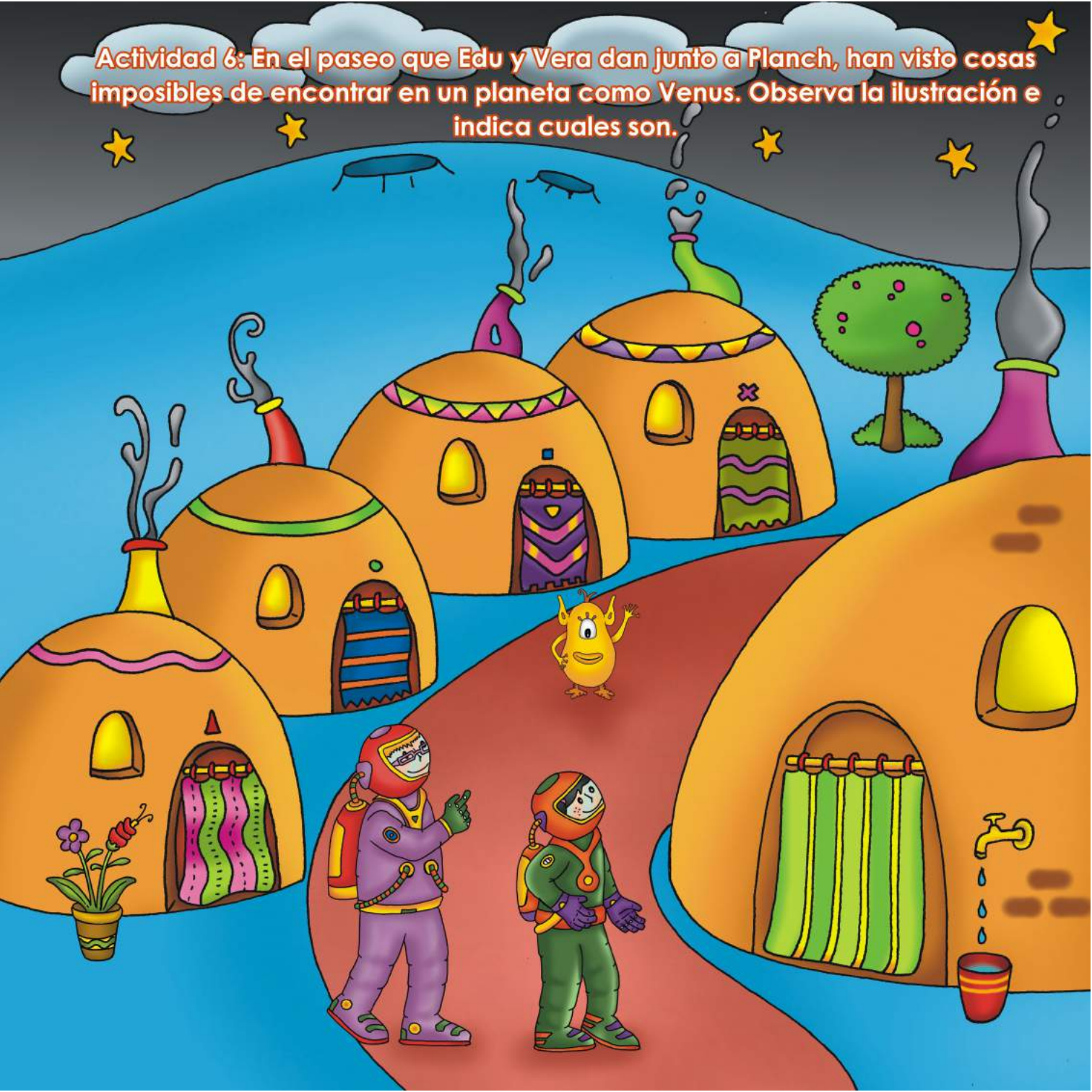
SOL -140°C

LA TIERRA -195°C

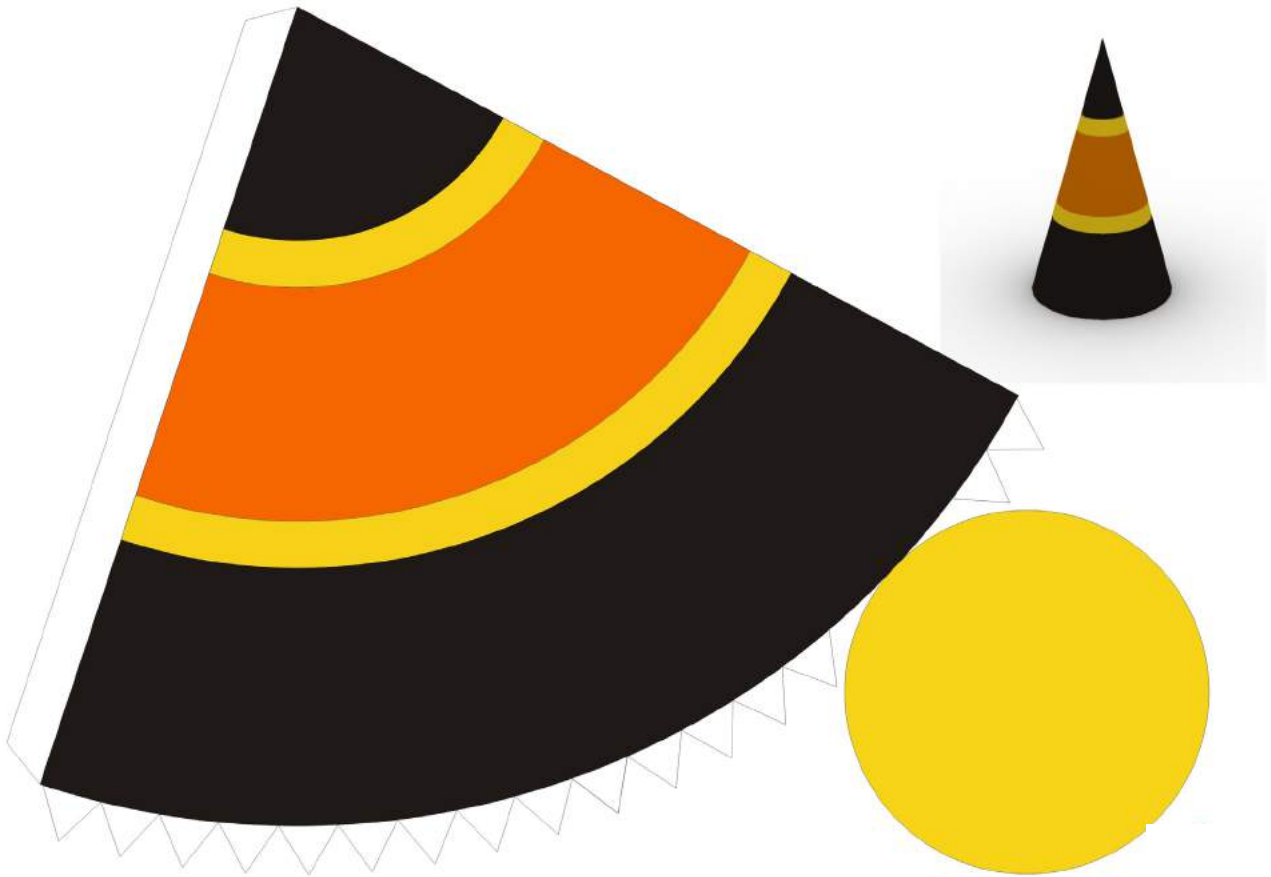
URANO -65°C

SATURNO 464°C

Actividad 6: En el paseo que Edu y Vera dan junto a Planch, han visto cosas imposibles de encontrar en un planeta como Venus. Observa la ilustración e indica cuales son.



ACTIVIDAD 7: Edu y Vera necesitan la parte delantera de su cohete. Para ello, deberás, con la ayuda de un adulto, unas tijeras y pegamento, copiar en una hoja de papel la figura, colorearla, recortarla y pegarla de manera que puedas construir un cono para colocarlo en la nave y poder regresar a la Tierra



TALLER CIENTIFICO

Con ayuda de un adulto, papel, tijeras y cordel, copia en un papel, colorea y recorta los planetas y las figuras de Edu y Vera. Haz unos agujeros en los lugares indicados, y pasa un cordel a través de ellos. Empieza por el Sol y sigue con los planetas según orden de proximidad a la estrella. Una vez terminado cuélgalo en tu habitación

