

Figura 9.5. Modelización 3D de sucesivos suelos de ocupación en el yacimiento neolítico de La Draga (Banyoles, Girona). Modelo realizado por V. Andreaki.

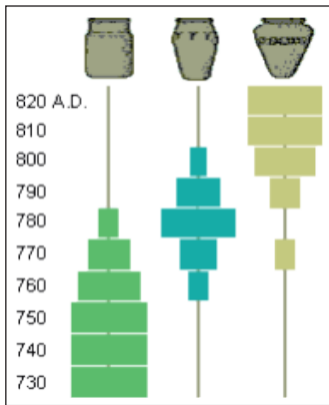


Figura 10.1. Diagrama de husos o seriograma- Fuente: <http://anthro.palomar.edu/time/glossary.htm>.

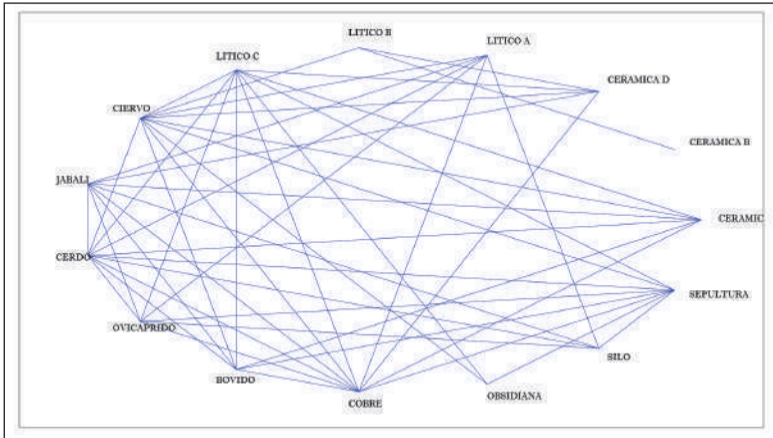


Figura 10.11A. Grafo de co-ocurrencias de tipos y rasgos.

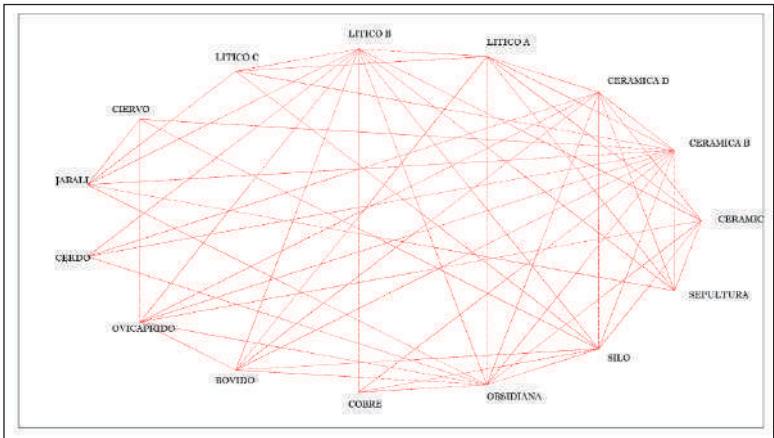


Figura 10.11B. Grafo de superposición estratigráfica de rasgos.

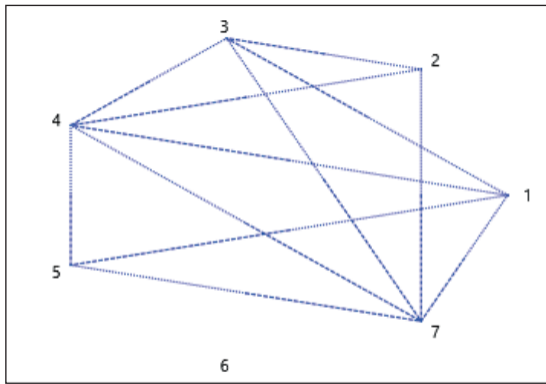


Figura 10.13. Grafo de reproducibilidad y los 11 sitios arqueológicos.

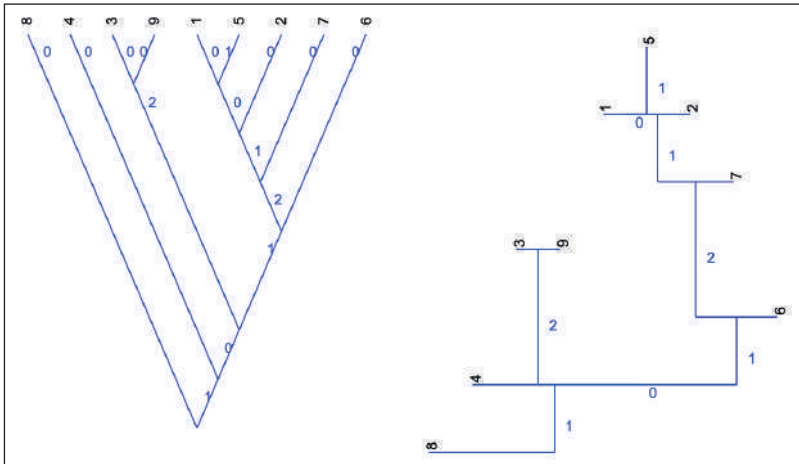


Figura 10.16. Cladograma y filograma de los datos de la Tabla 10.1.

Como ya argumentamos en el capítulo 2, el orden temporal suele coincidir con el orden causal. En el caso evolutivo, el orden causal refleja una secuencia evolutiva, pero